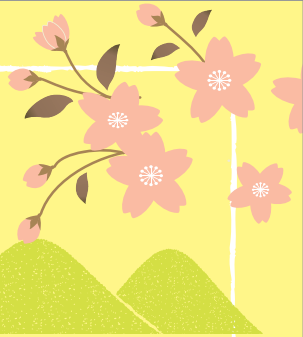


平町・千本桜の里 オーナー募集!



いにしえより、多くの伝説や物語、
そして豊かな自然が残る里山・平町。

金沢の中心部から南東に溪谷をぬけ約10km。

かつては炭焼きなど林業を主な生業とし、

人が賑やかに生活していた平町ですが、山の仕事の衰退により

都市部に住民は移り住み、現在住民は2戸4名。

長年受け継がれてきた集落を

消滅させるわけにはいかない、という想いから

平成13年より耕作放棄地に繁茂した

モウソウ竹を伐採する活動を開始し、

現在では自然豊かな平町集落で菜園をしたり、

自然体験に参加するなど、多くの方々が行き来するようになりました。

そして多くのボランティアの方々の手で約4.8haの伐採地に

約1000本の桜の苗木を植樹。

「平町・千本桜の里」が誕生しました。

美しい桜が咲き誇る、豊かな里山の風景を次世代に残したい。

この度、平町の活動を支えてくださるオーナーを募集いたします。

みんなの想いで、千本の桜がずっと咲き続けますよう

ご支援をお願いいたします。

金沢・平町活性化協議会 会長 南 健

第1回 千本桜の里オーナー制度内容

金沢市平町の桜の景観を保全するオーナーを募集いたします

募集期間 2016年3月1日～4月30日

年会費 一口 10,000円/年

特典

自然体験プログラムの事前告知・参加割引(例…田植え・ホテルの幼虫観測会・かんじきウォーク他)
平町便りのお届け・平町特産品のお届け/年1回(例…加賀八つ房とうがらし、お米、お茶)

下記 問い合わせ先にご連絡頂いた際に、お振込み先の情報などをお伝えさせていただきます

千本桜の里オーナー制度 申込用紙		FAX.076-224-4211	
お名前			
ご住所			
電話番号	E-mail アドレス		

お問い合わせ 金沢・平町活性化協議会(担当:笠木)

TEL.090-5077-7897

E-mail : info-taira@tairamachi-sakura.net

HP : www.tairamachi-sakura.net

